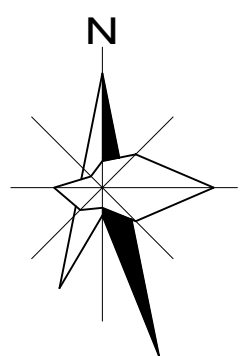


### 3.РАЗДЕЛ. ПОЛОЖЕНИЯ О МЕЖЕВАНИИ ТЕРРИТОРИИ (ЧАСТЬ 2)

					2/3-09/2021-ПМ.ГР	Лист
Изм.	Лист	№ докум.	Подпись	Дата		79





УСЛОВНЫЕ ОБОЗНАЧЕНИЯ

- граница проекта межевания территории
- красные линии, утвержденные постановлением Администрации города Батайска от 28.05.2018 №801
- красные линии
- границы существующего элемента планировочной структуры (квартал)
- границы существующего элемента планировочной структуры (улично-дорожная сеть)
- границы планируемого элемента планировочной структуры (квартал)
- границы планируемого элемента планировочной структуры (улично-дорожная сеть)
- линия отступа от красной линии
- номера характерных точек линии отступа от красных линий
- границы образуемых земельных участков (для размещения объектов социального назначения)
- границы образуемых земельных участков (для размещения улично-дорожной сети и благоустройства территории)
- границы образуемых земельных участков (для размещения объектов жилого назначения, социальной, коммунальной, транспортной инфраструктур, иного назначения)
- границы образуемых земельных участков (для размещения объектов рекреационного назначения, коммунальной инфраструктуры, иного назначения)
- границы образуемых земельных участков (для размещения и (или) реконструкции объектов индивидуального жилищного строительства)
- условный номер образуемого земельного участка
- площадь образуемого земельного участка, га
- номера характерных точек границ образуемых земельных участков

Схема сводки листов

1.1	1.2
-----	-----

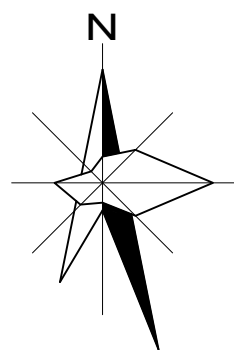
Примечание.  
1. Катоги координат характерных точек линий отступа от красных линий, границ образуемых земельных участков приведены в текстовой части сшива 2/3-09/2021-ПМ, том 3, "Основная часть проекта межевания территории".

						2/3-09/2021-ПМ			
						Документация по планировке территории. Проект межевания территории, расположенной в кадастровых кварталах 61:46:0011901, 61:46:0011902, 61:46:0011903, 61:46:0011904, 61:46:0011501			
Изм.	Колуч.	Лист	№ док	Погр.	Дата	Основная часть проекта межевания территории	Статус	Лист	Листов
ГАП	Жабина	10.21					ПМ	1.1	
Проверил	Жабина	10.21							
Выполнил	Мурадов	10.21							
Через межевания территории: границы планируемых и существующих земельных участков, границы планировочной структуры, границы линии, линии отступов от красных линий, границы обременяемых земельных участков, условия обременения обременяемых земельных участков, в том числе в отношении объектов, расположенных на их территории (в том) участке, для государственных или муниципальных нужд.						ИП ЖАБИНА А. В.			
Н.Контроль	Жабина	10.21							









УСЛОВНЫЕ ОБОЗНАЧЕНИЯ

	- граница проекта межевания территории
	- красные линии, утвержденные постановлением Администрации города Батайска от 28.05.2018 №801
	- красные линии
	- границы существующего элемента планировочной структуры (квартал)
	- границы существующего элемента планировочной структуры (улично-дорожная сеть)
	- границы планируемого элемента планировочной структуры (квартал)
	- границы планируемого элемента планировочной структуры (улично-дорожная сеть)
	- границы образуемых земельных участков (для размещения объектов социального назначения)
	- границы образуемых земельных участков (для размещения улично-дорожной сети и благоустройства территории), подлежащие резервированию и (или) изъятию для муниципальных нужд
	- границы образуемых земельных участков (для размещения объектов жилого назначения, социальной, коммунальной, транспортной инфраструктуры, иного назначения)
	- границы образуемых земельных участков (для размещения объектов рекреационного назначения, коммунальной инфраструктуры, иного назначения)
	- границы образуемых земельных участков (для размещения и (или) реконструкции объектов индивидуального жилищного строительства)
	- условный номер образуемого земельного участка
	- площадь образуемого земельного участка, га
	- номера характерных точек границ образуемых земельных участков



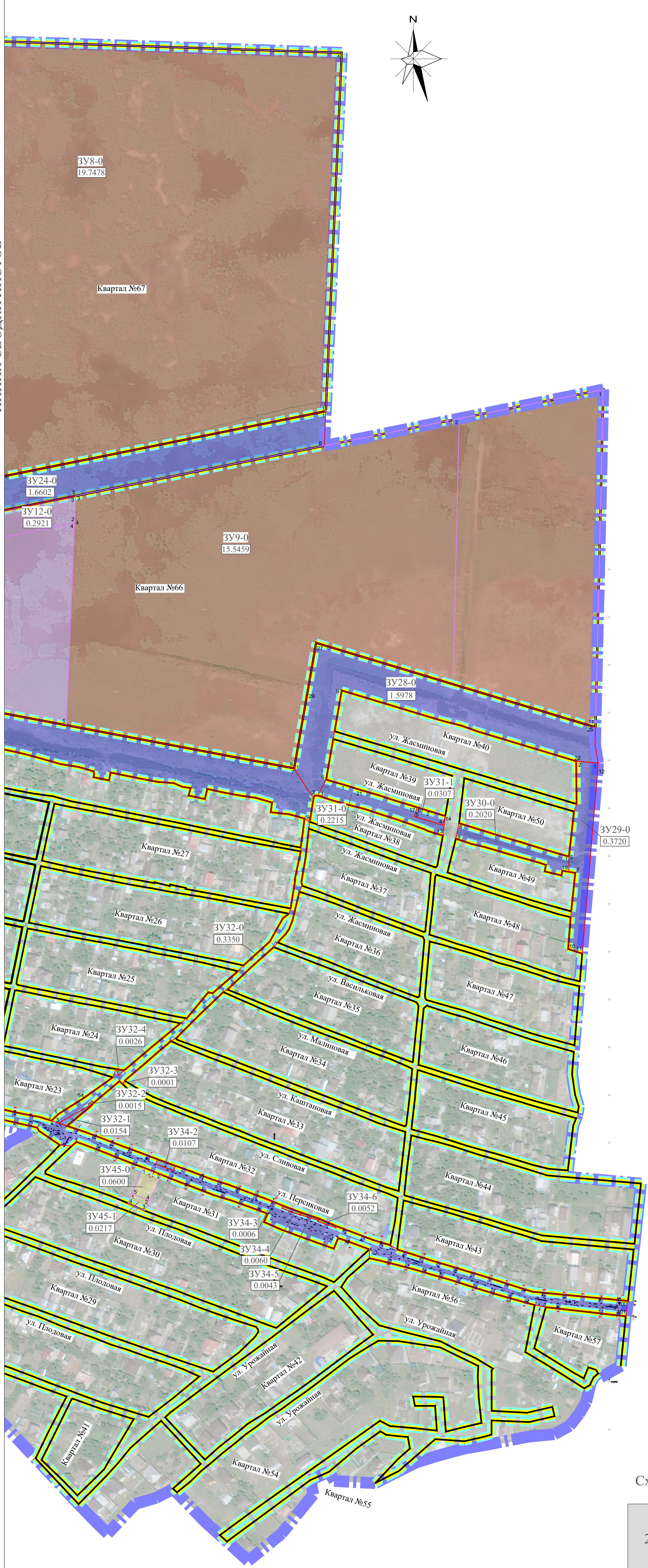
Схема сводки листов

2.1	2.2
-----	-----

Примечание.  
1. Катоги координат характерных точек земельных участков, участвующих в образовании образуемых земельных участков приведены в текстовой части свива 2/3-09/2021-ПМ, том 3, "Основная часть проекта межевания территории".

						2/3-09/2021-ПМ		
						Документация по планировке территории. Проект межевания территории, расположенной в кадастровых кварталах 61:46:0011901, 61:46:0011902, 61:46:0011903, 61:46:0011904, 61:46:0011901		
Изм.	Кач.	Лист	№ док	Погр.	Дата	Основная часть проекта межевания территории	Статус	Лист
Г.АП	Жабина	10.21			10.21		ПМ	2.1
Проверил	Жабина	10.21			10.21			
Выполнил	Муратов	10.21			10.21			
Н.контроль						Жабина		ИП ЖАБИНА А. В.





УСЛОВНЫЕ ОБОЗНАЧЕНИЯ	
	- граница проекта межевания территории
	- красные линии, утвержденные постановлением Администрации города Батайска от 28.05.2018 №801
	- красные линии
	- границы существующего элемента планировочной структуры (квартал)
	- границы существующего элемента планировочной структуры (улично-дорожная сеть)
	- границы планируемого элемента планировочной структуры (квартал)
	- границы планируемого элемента планировочной структуры (улично-дорожная сеть)
	-границы образуемых земельных участков (для размещения объектов социального назначения)
	-границы образуемых земельных участков (для размещения улично-дорожной сети и благоустройства территории), подлежащие резервированию и (или) изъятию для муниципальных нужд
	-границы образуемых земельных участков (для размещения объектов жилого назначения, социальной, коммунальной, транспортной инфраструктуры, иного назначения)
	-границы образуемых земельных участков (для размещения объектов рекреационного назначения, коммунальной инфраструктуры, иного назначения)
	-границы образуемых земельных участков (для размещения и (или) реконструкции объектов индивидуального жилищного строительства)
<b>3У1-0</b> 	- условный номер образуемого земельного участка - площадь образуемого земельного участка, га
<b>23</b>	-номера характерных точек границ образуемых земельных участков

1.Каталоги координат характерных точек земельных участков, участвующих в образовании образуемых земельных участков приведены в текстовой части свода 2/3-09/2021-ПМ, том 3, "Основная часть проекта межевания территории".

Схема сводки листов	
2.1	2.2

						2/3-09/2021-ПМ					
						Документация по планировке территории. Проект межевания территории расположенной в кадастровых кварталах 61:46:0011901, 61:46:0011902, 61:46:0011903, 61:46:0011904, 61:46:0011501					
Изм.	Колыч.	Лист	№ док	Подп.	Дата	Основная часть проекта межевания территории	Стария	Лист	Листов		
		ГАП	Жабина		10.21						
		Проверил	Жабина		10.21						
		Выполнил	Мурадов	<i>абу</i>	10.21		ПМ	2.2			
<p><small>Целью межевания территории: Границы планируемых и существующих земельных участков, принадлежащих на праве собственности государству Российской Федерации, муниципальной собственности, а также земельным участкам, находящимся в государственном или муниципальном пользовании, сформированных из государственных или муниципальных земель, подлежащих передаче в собственность субъекта Российской Федерации, являются объектами государственного кадастра недвижимости. Межевание территории осуществляется для установления границ земельных участков, подлежащих передаче в собственность субъекта Российской Федерации, муниципальной собственности, а также земельным участкам, находящимся в государственном или муниципальном пользовании, сформированных из государственных или муниципальных земель, подлежащих передаче в собственность субъекта Российской Федерации.</small></p>											
								ИП ЖАБИНА А. В.			